

ПРИЦЕП-РАЗБРАСЫВАТЕЛЬ ПЕСКА Л-415 SAND SPREADER OF TRAILER TYPE L-415



Предназначен для разбрасывания песка и песчано-солевых смесей по тротуарам и дорогам в осенне-зимнее время. Он представляет собой надежную, удобную в обслуживании и несложную по конструкции машину. Она необходима на каждом предприятии, занимающемся обслуживанием тротуаров и дорог в городах и поселках. Дорожный просвет и диаметр колес позволяет маневрировать по тротуарам и дорогам.

Агрегатируется с тракторами тягового класса 1,4.

The machine is intended for spreading sand and sand-salt mixtures on sidewalks and roads in autumn and winter. It is a reliable, convenient in service and simple in design machine.

It is necessary for every company which is engaged in servicing of sidewalks and roads in cities and settlements.

Road clearance and wheel diameter allow to maneuver along sidewalks and roads.

It is coupled with tractors of 1,4 drawbar category.

ТЕХНИЧЕСКИЕ ХАРАКТЕРИСТИКИ

Ширина разбрасывания смеси, м:	до 5
Объем бункера, м ³	0,8
Рабочая скорость км/ч	10
Транспортная скорость, км/ч, до	26
Колея ходовых колес, мм	1150
Дорожный просвет, мм	250
Габаритные размеры, мм: длина ширина высота	3400 1500 2150
Масса, кг	850

TECHNICAL SPECIFICATION

Spreading wigth, m	up to 5
Hopper capacity, m ³	0,8
Operating speed, km/h	10
Travelling speed, km/h up to	26
Track of running wheels, mm	1150
Road clearance, mm	250
Overall dimensions, mm: length width heigth	3400 1500 2150
Weight, kg	850

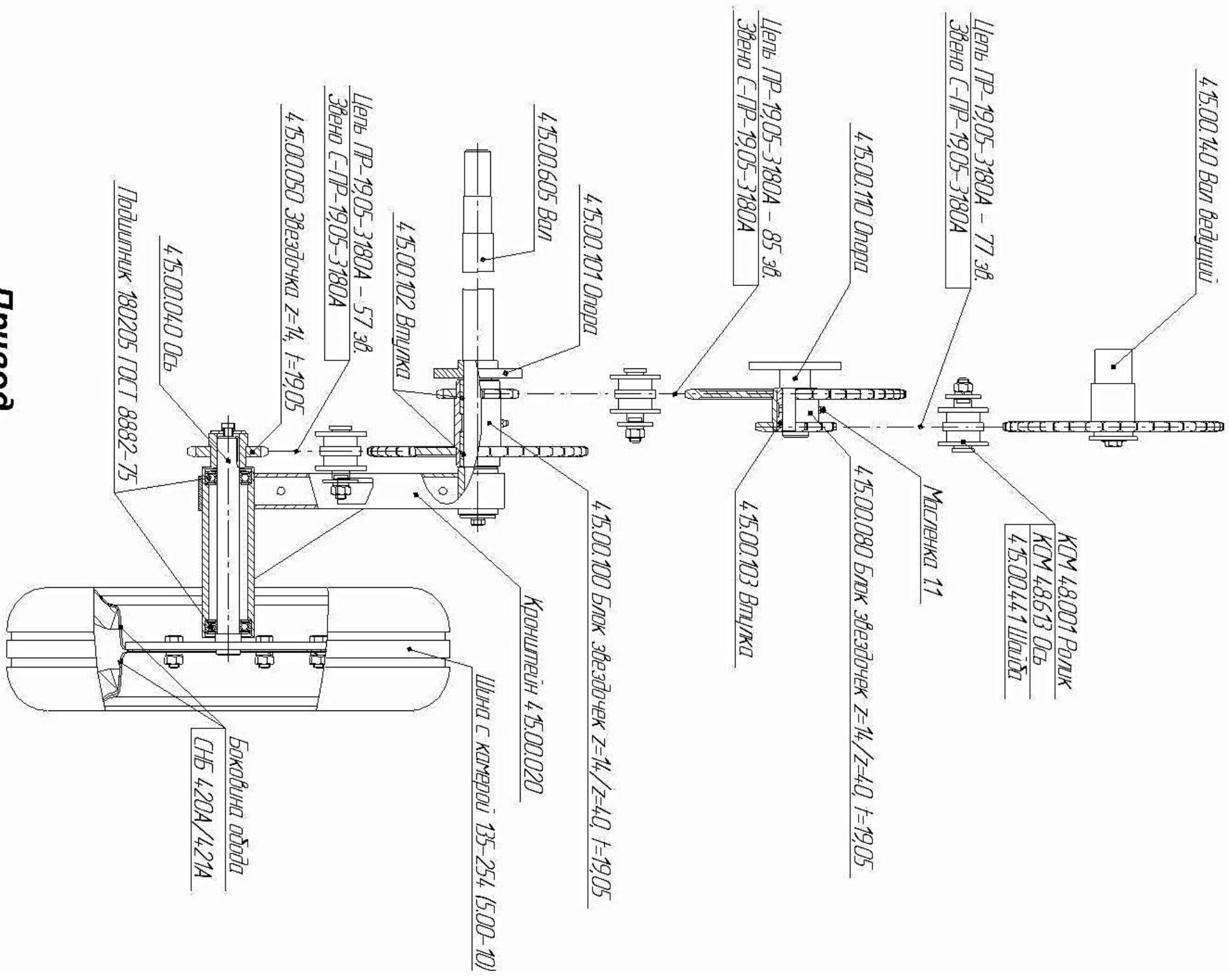
**ОТКРЫТОЕ АКЦИОНЕРНОЕ ОБЩЕСТВО
«УПРАВЛЯЮЩАЯ КОМПАНИЯ ХОЛДИНГА «ЛИДСЕЛЬМАШ»**

231300, Республика Беларусь, Гродненская область,
г. Лида, ул. Советская, 70

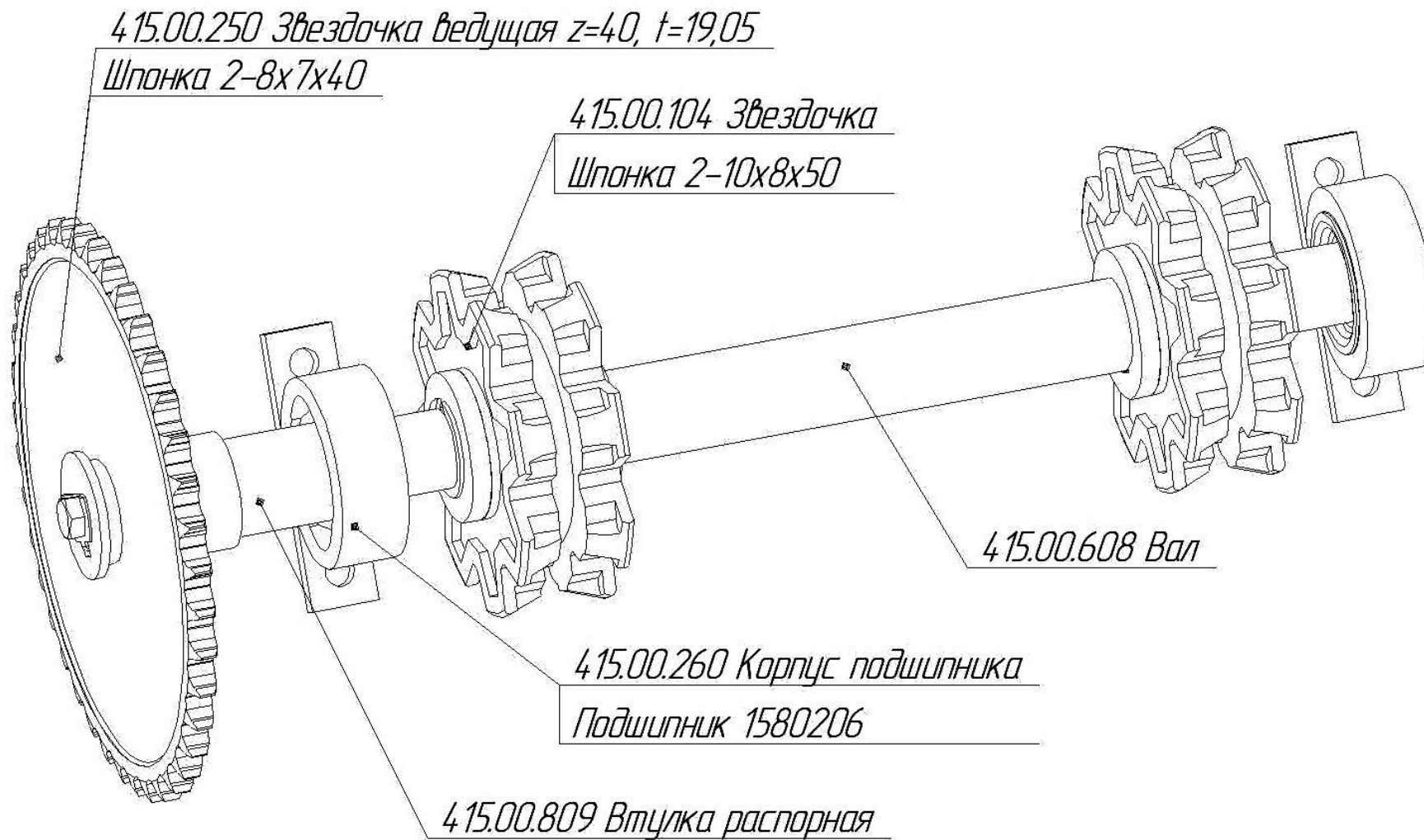


**ПРИЦЕП-РАЗБРАСЫВАТЕЛЬ ПЕСКА
Л-415**

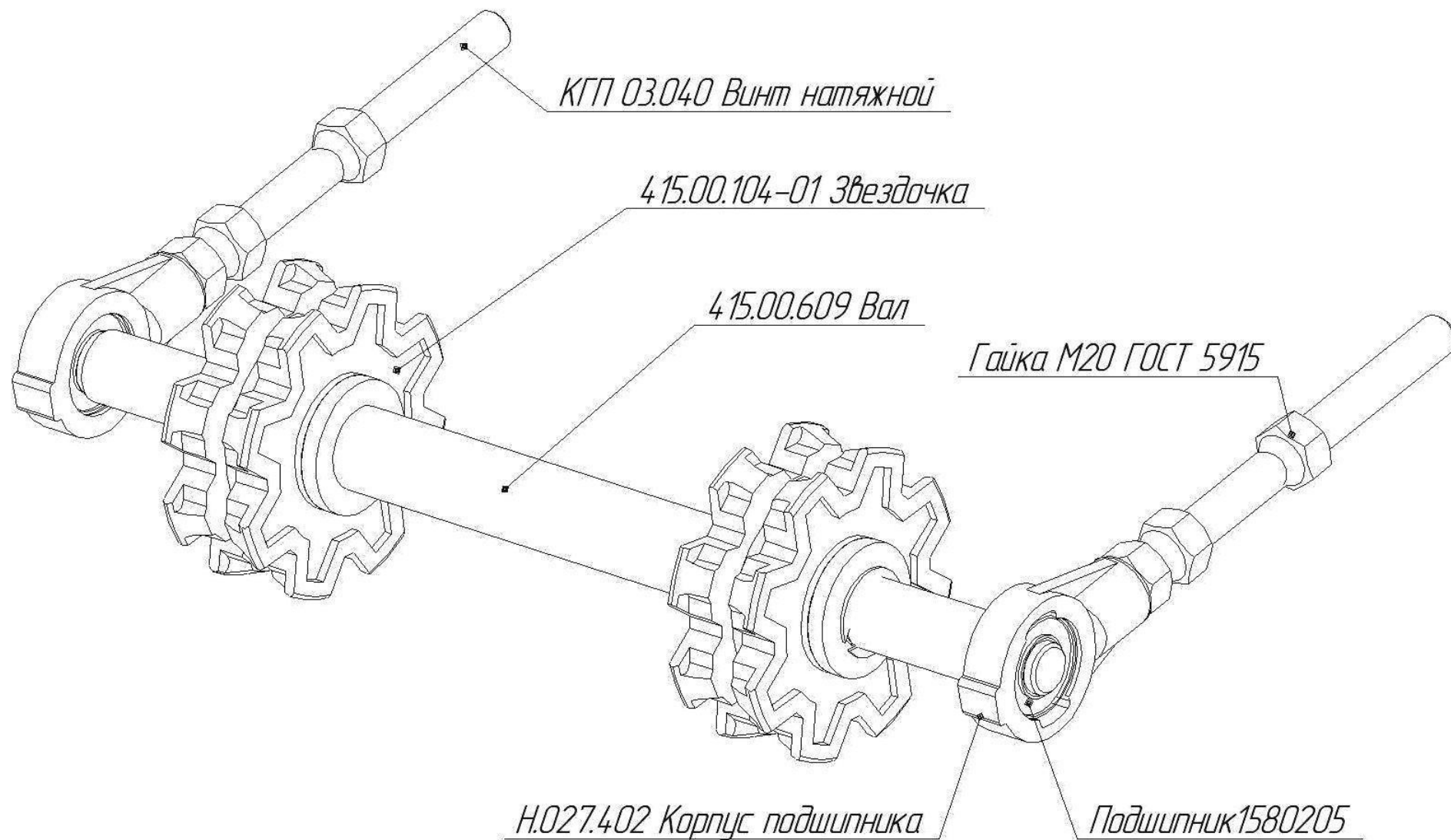
**КАТАЛОГ
ДЕТАЛЕЙ И СБОРОЧНЫХ ЕДИНИЦ**



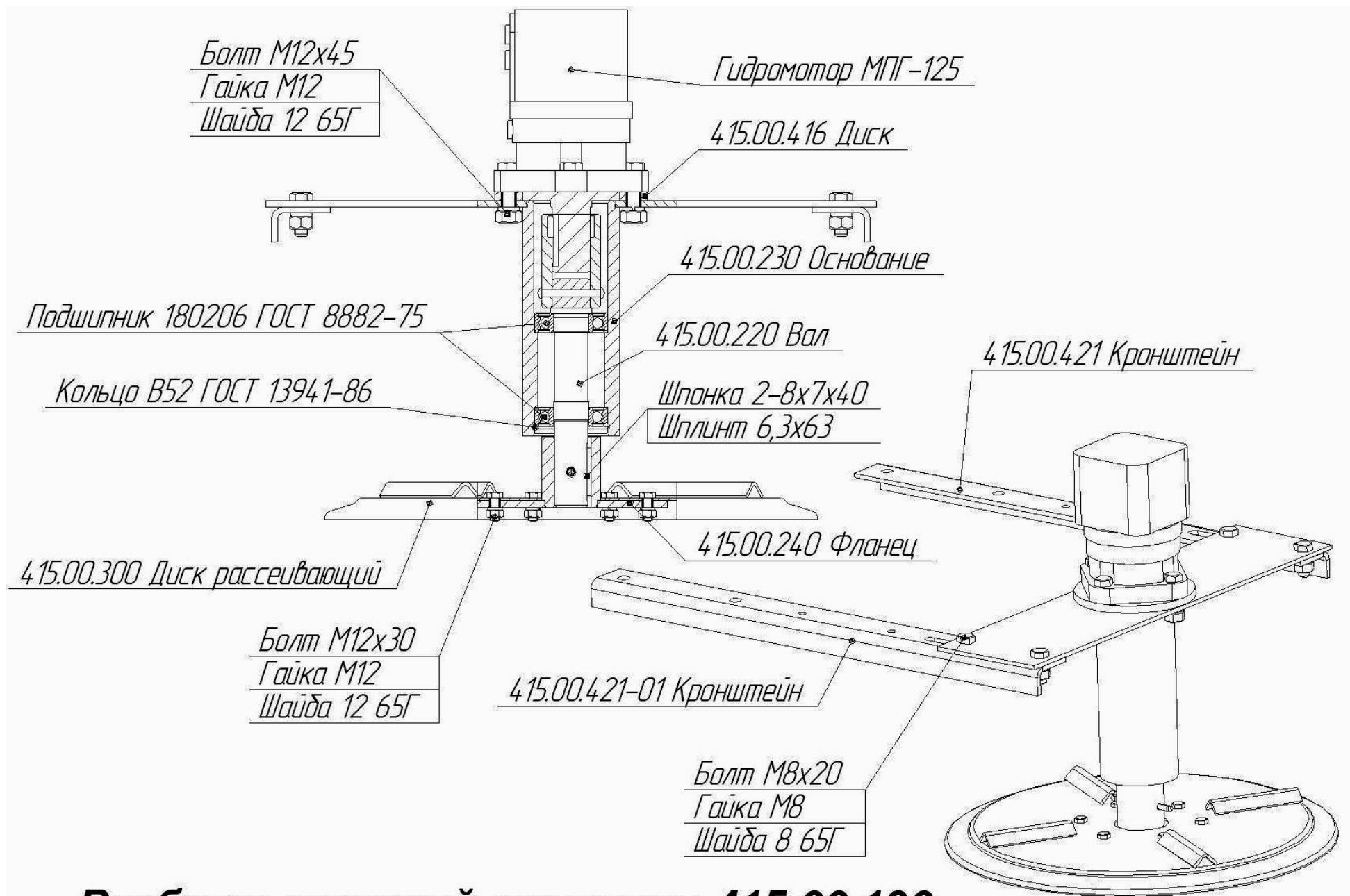
Привод



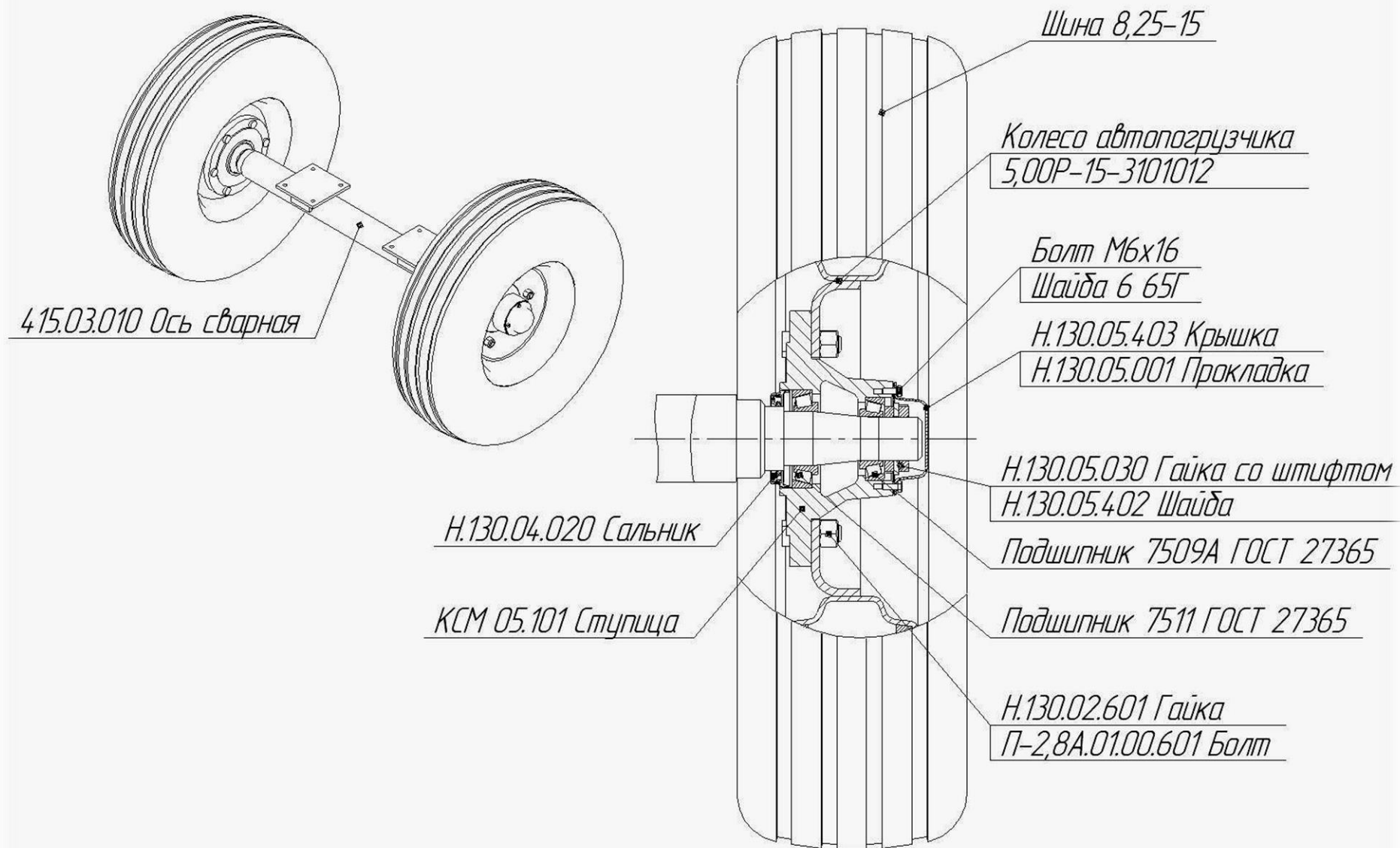
Вал ведущий 415.00.140



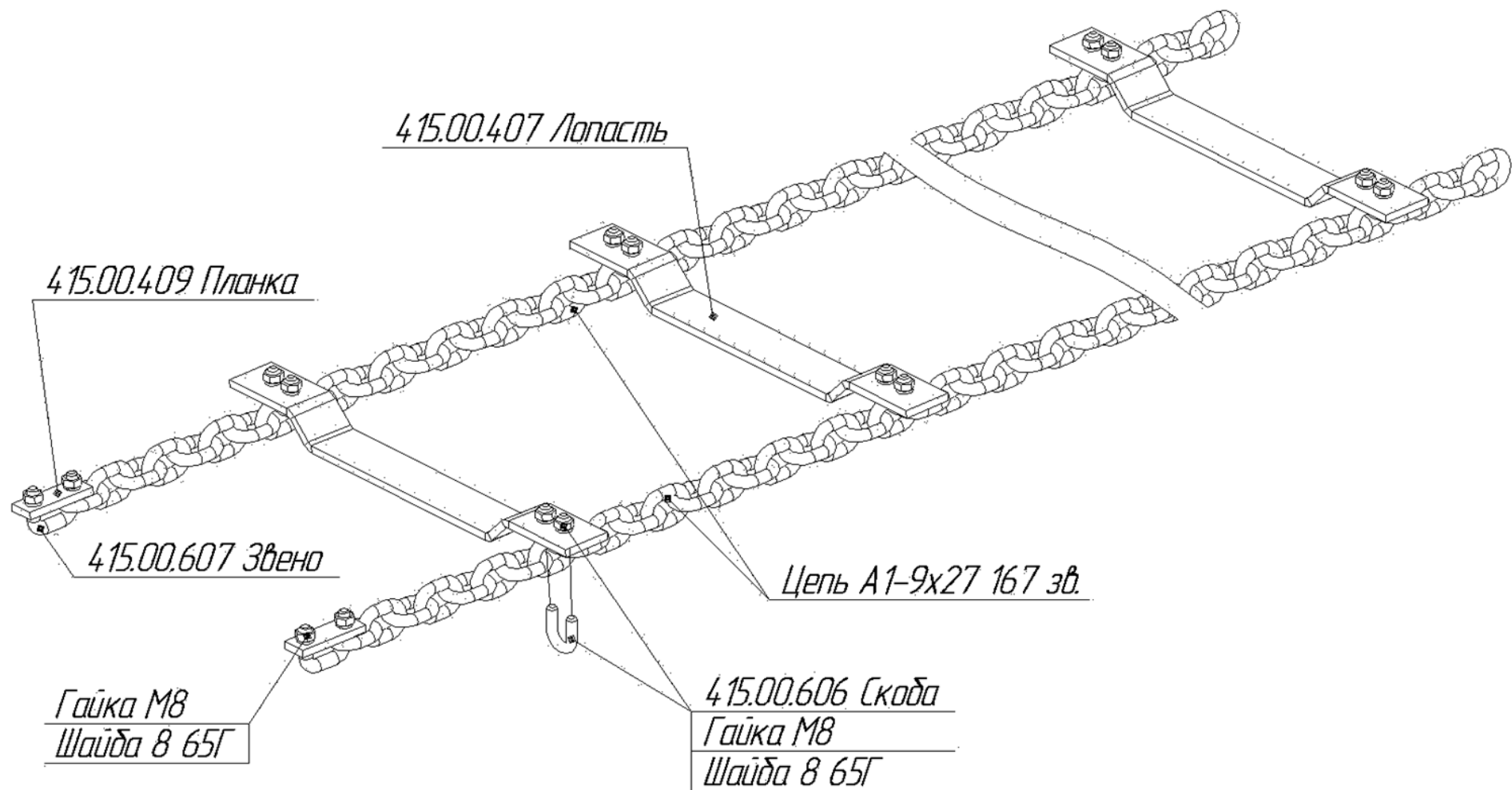
Вал ведомый 415.00.170



Разбрасывающий механизм 415.00.190



Колеса ходовые 415.03.000



Транспортер 415.00.130

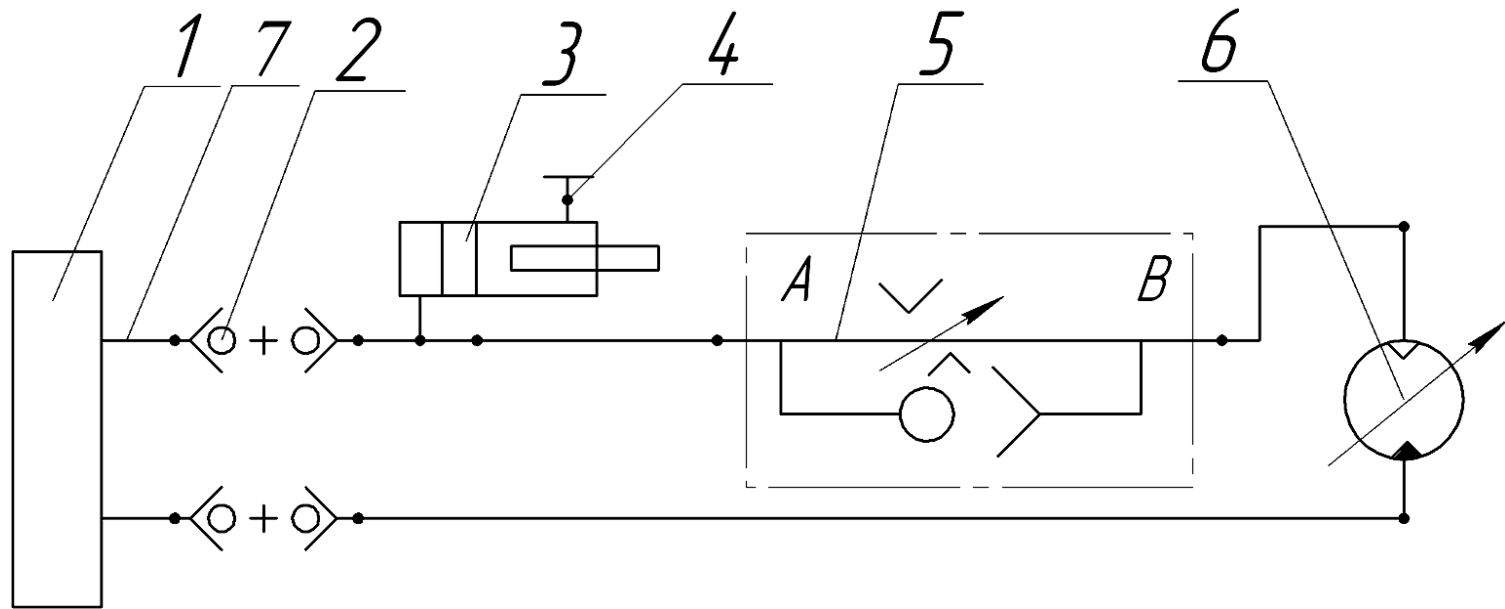


Схема гидравлическая

- 1 - Гидросистема трактора; 2 - Муфта быстросоединяемая; 3 – Гидроцилиндр Ц40х250;
 4 Сапун; МНС 09.030 5 - Регулятор расхода РР10В/3С25 (МПГ55-22) (Г55-22М УХЛ-4);
 6 - Гидромотор планетарный МПГ-125; 7 – Рукава высокого давления



ЕВРАЗИЙСКИЙ ЭКОНОМИЧЕСКИЙ СОЮЗ ДЕКЛАРАЦИЯ О СООТВЕТСТВИИ

Заявитель Открытое акционерное общество «Управляющая компания холдинга «Лидсельмаш»

место нахождения: ул. Советская, 70, 231300, г. Лида, Республика Беларусь, Гродненская область

Зарегистрировано в Едином государственном регистре юридических лиц и индивидуальных предпринимателей за № 500021638

Номер телефона: +375 154 645987, **адрес электронной почты:** lidselmash@inbox.ru

в лице генерального директора Иванькова Григория Ивановича

заявляет, что прицеп – разбрасыватель песка Л-415

изготовленный Открытым акционерным обществом «Управляющая компания холдинга «Лидсельмаш»

место нахождения: ул. Советская, 70, 231300, г. Лида, Республика Беларусь, Гродненская область

в соответствии с техническими условиями ТУ ВУ 500021638.037-2012 «Прицеп – разбрасыватель песка Л-415»

код ТН ВЭД ЕАЭС 847910 000 0

серийный выпуск

соответствуют требованиям технического регламента Таможенного союза ТР ТС 010/2011 «О безопасности машин и оборудования»

Декларация о соответствии принята на основании:

протокола № 033 Д 9/7-2015 от 10.08.2015, проведенного ГУ «Белорусская МИС», аттестат аккредитации ВУ/112 1.0037;

сертификата соответствия СТБ ISO 9001-2015 № ВУ/112 05.01. 002 00670, выданный 03.04.2018 органом по сертификации систем менеджмента Научно-производственного республиканского унитарного предприятия «Белорусский государственный институт стандартизации и сертификации», аттестат аккредитации № ВУ/112 002.01;

схема декларирования соответствия: бд.

Дополнительная информация:

примененные стандарты: СТБ ЕН 13021-2006 «Машины для зимнего содержания дорог. Требования безопасности», ГОСТ 12.2.003-91 «Система стандартов безопасности труда. Оборудование производственное. Общие требования безопасности», ГОСТ 12.2.011-2012 «Система стандартов безопасности труда. Машины строительные, дорожные и землеройные. Общие требования безопасности».

Условия хранения продукции в соответствии с эксплуатационной документацией.

Декларация о соответствии действительна с даты регистрации по 22.02.2026 включительно.



МП

Иваньков Григорий Иванович
ФИО заявителя

Регистрационный номер декларации о соответствии **ЕАЭС № ВУ/112 11.01. ТР010 002.03 00037**

Дата регистрации декларации о соответствии

09.03.2021